

**DANE TECHNICZNE\***

| Model                            | RL-VH4DR                           | RL-VH4G2         |
|----------------------------------|------------------------------------|------------------|
| Dokładność                       | 2 mm / 20 m                        |                  |
| Zasięg pracy                     | 300 m (średnica obszaru roboczego) |                  |
| Typ laser                        | 635 nm / czerwony                  | 532 nm / zielony |
| Klasa lasera                     | 3R                                 |                  |
| Prędkość obrotów głowicy         | 0-300 obr./min.                    |                  |
| Wodo- i pyłoszczelność           | IP54                               |                  |
| Szerokość skanowania             | 180°                               |                  |
| Zasilanie                        | Akumulatorki                       |                  |
| Czas pracy                       | 45 godz.                           | 24 godz.         |
| Waga                             | 2,2 kg                             | 2,6 kg           |
| Wymiary                          | 182 x 167 x 240 mm                 |                  |
| Czujnik laserowy                 | LS-80B                             | LS-80G           |
| <b>Pilot zdalnego sterowania</b> | <b>RC-40</b>                       | <b>RC-40</b>     |
| Zasięg                           | 100 m                              |                  |
| Wodo- i pyłoszczelność           | IP66                               |                  |
| Zasilanie                        | 2 x AA                             |                  |

\* Stan w grudniu 2008 r. Producent zastrzega sobie możliwość wprowadzenia zmian parametrów bez powiadomienia



RL-VH4G2 - standardowe wyposażenie

**Topcon – lider technologii pomiarowych**

Dostarczamy nowoczesne rozwiązania pomiarowe dla budownictwa, drogownictwa, geodezji i innych branż. Oferujemy satelitarne systemy pomiarowe, sprzęt do zbierania danych GIS, tachimetry, systemy sterowania maszyn oraz rozwiązania i systemy precyzyjnego rolnictwa.


**It's time.**

**Wyłączny Dystrybutor Topcon w Polsce**

TPI Sp. z o.o., ul. Bartycka 22, 00-716 Warszawa

Tel: 022 632 91 40, Fax: 022 862 43 09

tpi@topcon.com.pl, www.topcon.com.pl

Regionalny przedstawiciel:

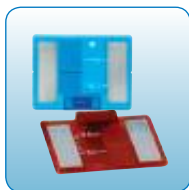
**WIELOZADANIOWE NIWELATORY LASEROWE**

**Precyzyjne lasery budowlane**

- Samopoziomujące, łatwe i szybkie w użyciu
- Z widzialną wiązką lasera (czerwoną lub zieloną)
- Uniwersalne zastosowanie (prace w pionie i poziomie, wewnętrzne i zewnętrzne)
- Bogate wyposażenie standardowe

**It's time.**

**Oszczędzaj czas i pieniądze,  
miej wszystko pod kontrolą  
– pracuj efektywniej**



#### Autoskanowanie

Funkcja umożliwi nakierowanie i zatrzymanie wiązki lasera dokładnie tam, gdzie przeprowadzamy prace. Odbyna się to poprzez umieszczenie płytki skanującej w linii lasera i rozciągnięcie jej na żądaną długość.



#### Samopoziomowanie

Nie trać czasu na poziomowanie instrumentu. Niezależnie od warunków otoczenia sam się spoziojuje przed wystartowaniem, zapewniając poprawne pomiary.



#### Możliwość pracy w pionie

Niwelator może wyznaczać płaszczyzny nie tylko w poziomie, ale i w pionie. Płaszczyzny mogą być pochylone w jednym lub w dwóch kierunkach, a wbudowany pionownik laserowy umożliwia wyznaczenie płaszczyzny prostopadłej do zadanej.



#### Steruj z daleka bez dotykania lasera

Pilot zdalnego sterowania RC-40 (w wyposażeniu standardowym) pozwala sterować funkcjami niwelatorów z odległości nawet 100 m.

**Nowoczesne rozwiązania pomiarowe:  
sprawdź, jak wydajne urządzenia  
możemy Ci zaoferować**

Kompaktowa, poręczna obudowa oraz niewielka waga sprawiają, że modele RL-VH4DR i RL-VH4G2 będą Ci towarzyszyć podczas wszystkich Twoich prac.



- |  |  |
|--|--|
| <b>1</b> Głowica laserowa (emitująca wirującą wiązkę) oraz pionownik laserowy        | <b>4</b> Kosz zabezpieczający głowicę                          |
| <b>2</b> Manualne wyznaczenie spadków w zakresie $\pm 5^\circ$                       | <b>5</b> Tryby pracy   |
| <b>3</b> Libelka do wstępnego, zgrubnego spoziojowania podczas ustawiania niwelatora | <b>6</b> Regulacja prędkości obrotów głowicy (0-300 obr./min.) |
|  | <b>7</b> Włączanie/wyłączanie samopoziomowania                 |



**Za każdym razem jesteś  
bardziej wydajny i dokładny**

Wielozadaniowe niwelatory laserowe RL-VH4 mogą być zasilane z baterii (opcja), akumulatorów lub zasilacza. Potrzebują mało energii i umożliwiają dwukrotnie dłuższą pracę na jednym komplecie baterii w porównaniu z innymi laserami.

Czterokrotnie lepiej widzialna zielona wiązka lasera RL-VH4G2 sprawia, że model ten spełni oczekiwania najbardziej wymagających wykonawców.

#### RL-VH4DR i RL-VH4G2 Wyposażenie standardowe:

- Płytki skanująca
- Pilot zdalnego sterowania RC-40
- Czujnik laserowy (LS-80B/ LS-80G)
- Uchwyt czujnika
- Akumulatory
- Półka ścienna
- Kufer transportowy
- Instrukcja obsługi



RL-VH4DR - standardowe wyposażenie